

## ОБЩИЕ ТРЕБОВАНИЯ К МАКЕТАМ

Предполагается, что все оригинал-макеты подготовлены с учетом данных технических требований и не требуют правок. Поэтому, обращаем Ваше внимание, что материалы, не соответствующие требованиям, могут привести к браку в процессе печати или послепечатной обработки.

Отдел допечатной подготовки производит проверку файлов на соответствие техническим требованиям, но не гарантирует обнаружение всех ошибок и несоответствий.

Дополнительно возможна доработка макета до соответствия техническим требованиям, сроки и стоимость доработки обговариваются отдельно.

### Формат файла

Форматы в порядке предпочтения:

PDF

CDR

Jpeg

Tiff

PSD

*Обращаем Ваше внимание, что файлы линейки Microsoft office (Word, Excel, Publisher) не являются оригинал-макетами и требуют доработки за отдельную плату.*

### Вылеты

**Вылеты** - это припуски к обрезному формату, которые необходимо создавать, когда часть изображения уходит «под обрез» (то есть линия реза проходит по картинке).

3 мм.(со всех сторон) – для листовой продукции

5 мм.(со всех сторон) – для многополосной продукции

При отсутствии вылетов после резки по краям продукции могут образоваться белые поля разных размеров.

**Влеты** - отступы от линии реза и/или сгиба до содержимого ( для учета погрешности печати и реза).

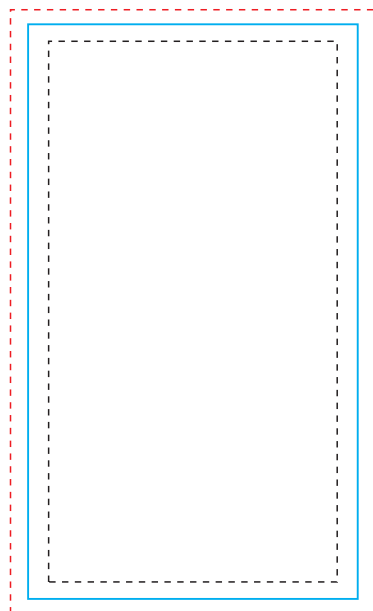
не менее 3 мм. – для листовой продукции

не менее 5 мм. – для многополосной продукции

При отсутствии необходимого размера влёта, может происходить «зарезание» значимых элементов макета ( слова, номера телефонов, логотип и пр.)

Не используйте в дизайне рамки по периметру

Отступ для рамки , от края реза, не менее 5-7 мм. ( Но и в этом случае при печати и резке будет отклонение, а значит допустимые отклонения становятся визуально очень заметны).



--- Внешний размер  
(с припусками по 3 мм)

----- Внутренний размер  
(за эту рамку не должна выходить важная текстовая и графическая информация)

———— Оригинальный размер  
(за эту рамку не должна выходить важная текстовая и графическая информация)

**Для формата А4 -**  
внешний размер 216x303  
внутренний размер 202x289  
оригинальный размер 210x297

**Для формата А5 -**  
внешний размер 216x152  
внутренний размер 195x140  
оригинальный размер 210x148

## **Цвет (красочность)**

**Цветовая модель:**СМΥК ( Нельзя использовать RGB и другие цветовые модели, это приведет к искажению цвета)

**Профиль:**лучше не внедрять цветовые профили ( т.к. они создаются под каждую конкретную печатную машину материал). В крайнем случае, можете использовать профиль FOGRA 39.

## **Заполнение цветом:**

менее 3% - не воспроизводится

менее 5 % - не гарантируется

## **Максимальная плотность красок:**

230% - для печати на немелованной бумаге

270% - на мелованной бумаге

В противном случае возможно небольшое искажение цвета.

## **Размер, разрешение**

### **Разрешение:**

*Растровые форматы и связанные с макетом файлы (линки)*

- фон и подложки от 200dpi
- логотипы и картинки от 300dpi
- мелкий текст и схемы от 400dpi
- максимальное разрешение всех объектов не должно превышать 600dpi

### **- Размеры:**

- масштаб 1:1

- должен быть задан послеобрезной формат плюс вылеты

- Все служебные метки не должны заходить на изображение, в том числе на вылеты

- Прозрачность, тени, структуры должны быть растрированы

## **Шрифт**

- весь текст необходимо перевести в кривые

- не рекомендуется делать составным черным цветом текст и тонкие линии ( используйте K=100). Составной цвет может привести к появлению цветных ореолов вокруг покрашенных им объектов.

- минимальный размер шрифта ( задаваемого в несколько красок): 6 pt - для рубленых гарнитур и полужирных начертаний, 7 pt – для шрифтов с засечками, декоративных и тонких шрифтов.

- в случае корректировки текста в типографии все используемые в дизайн макете шрифты прикрепите к заказу.

обращаем Ваше внимание, что чем меньше размер шрифта, тем сложнее его читать.

Поэтому при просмотре макета используйте реальное отображение размера файла

## **Обращаем Ваше внимание!**

- При приемке макетов осуществляется проверка файлов, которая выявляет не все нижеперечисленные ошибки. В связи с этим, мы не гарантируем их стопроцентное отслеживание;

- При возникновении брака ввиду несоблюдения технических требования, вся ответственность ложится на сторону предоставившую некорректный макет;

- Макеты, не соответствующие данным требованиям, могут быть автоматически доработаны Издательством без согласования с заказчиком.

- Цвет при печати может отличаться от экранного из-за особенностей монитора. В связи с этим мы рекомендуем делать цветопробу. Без цветопробы претензии по цвету не принимаются